

Klaus-Eckart Puls

14. Febr. 2018 : <https://www.eike-klima-energie.eu/>

Meeresspiegel-Hysterie: Spekulationen vs. Fakten

Nun geht es wieder rund: "Meeresspiegel steigt immer schneller" [1] ... "Meeresspiegel steigt zunehmend schneller" [2] "... Beschleunigung **könnte** dazu führen, daß der Anstieg im Jahr 2100 zehn Millimeter pro Jahr beträgt." [3] ; "könnte", "würde", "sollte" oder "könnte auch nicht" ; nur soviel ist gewiß: Weder die mehr als 100jährigen Pegelmessungen noch die 25jährigen SAT-Messungen zeigen eine Beschleunigung des seit der letzten Eiszeit steigenden Meeresspiegels. Der Anstieg hat sich im säkularen Maßstab seitdem immer mehr verlangsamt, ein anthropogenes CO₂-Signal ist auch heute nirgendwo zu finden.

Zu den Messungen und Fakten:

(1) Satelliten-Messungen

Seit 1993 werden diejenigen Satelliten-Daten publiziert [4], auf welche sich aktuell die Medien und letztlich die Original-Publikation [5] berufen. Diese Daten zeigen zwar einen fortgesetzten Anstieg von ca. 3 mm/yr, allerdings in einer linearen Regression (**Abb.1**).

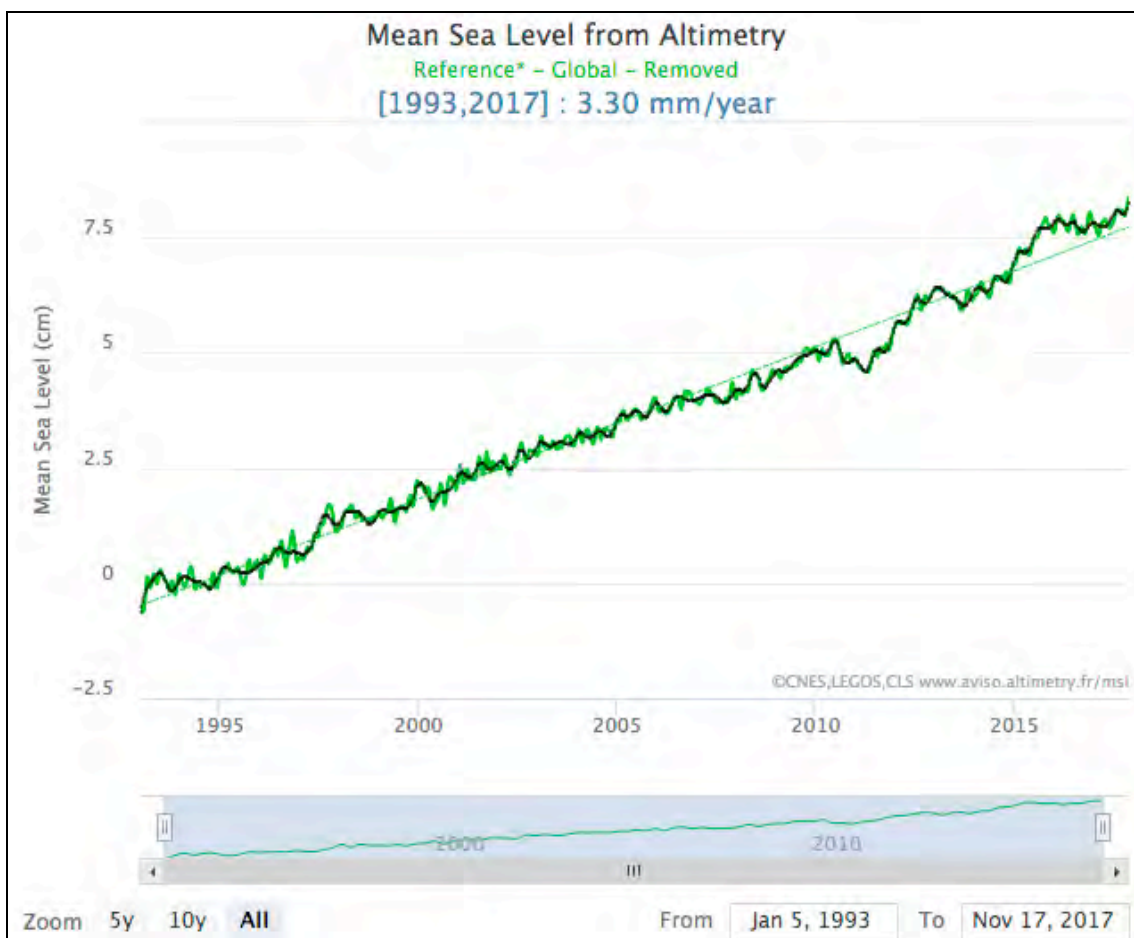


Abb.1 SAT-Daten AVISO [4]

Von einer Beschleunigung des Anstieges findet sich darin keine Spur! Im Gegenteil: Im Zeitraum der letzten 2 Jahre - Aug. 2015 bis Nov. 2017 - zeigen die Daten sogar nahezu eine Stagnation des Anstieges (→ insbes. geglättete Graphik ganz unten).

(2) Pegel-Messungen

In den letzten Jahren sind eine Fülle von peer-reviewten Publikationen erschienen, die sich mit Auswertungen von Pegel-Messungen beschäftigen - weltweit. Eine umfangreiche Literatur-Zusammenstellung dazu [6] sowie zugleich die dortige Auswertung und Ergebnis-Übersicht kommt zu folgenden Ergebnissen:

*"Zahlreiche Auswertungen von Küsten-Pegel-Messungen über 200 Jahre sowie neuerdings von Schwere-Messungen der GRACE-Satelliten ergeben immer wieder einen Meeres-Anstieg von etwa 1,6 mm/yr. Dagegen stehen die seit 1992 publizierten Altimeter-Messungen mit den Satelliten-Systemen TOPEX/POSEIDON/JASON mit doppelt so hohen Werten von 3,2 mm/yr. Die erhebliche Diskrepanz ist bis heute ungeklärt. **Dabei stimmen jedoch immerhin die Trends überein: Der Meeres-Anstieg verläuft seit wenigstens 100 Jahren linear, es gibt keine Beschleunigung des Anstieges.** Ein Signal durch anthropogenes CO₂ (AGW) ist nirgends erkennbar. Das alles steht in krassem Widerspruch zu den Verlautbarungen und insbesondere zu den alarmistischen Prognosen des Klimarates IPCC und einiger Klima-Institute."*

u.w.a.a.O. :

*"Die ständigen Alarm-Meldungen zu angeblich dramatischen Meeres-Spiegel-Anstiegen in Gegenwart und Zukunft können durch Messungen nicht bestätigt werden, sondern werden durch die Meß-Daten sogar widerlegt. Weltweit zeigen weder die Pegel-Daten (200 Jahre) noch die Satelliten-Daten (20 Jahre) eine Beschleunigung des Meeres-Anstieges. Dazu in krassem Widerspruch stehen alle bisherigen und derzeitigen Aussagen vom Klimarat IPCC, von einigen Klima-Instituten sowie die der Klima-Modelle. Darüber hinaus gibt es Anhaltspunkte dafür, daß die Satelliten-Daten zu höheren Beträgen hin erheblich "über-korrigiert" wurden [7] : **"Anstatt die Satellitendaten nun an die real am Boden gemessenen Daten anzupassen und nach unten zu korrigieren, besteht die Diskrepanz zwischen Pegel- und Satellitenmessungen aber leider bis heute weiter. Und es scheint irgendwie auch niemanden zu stören. Ein mysteriöser Fall."***

(3) Dramatische Eisschmelze ?

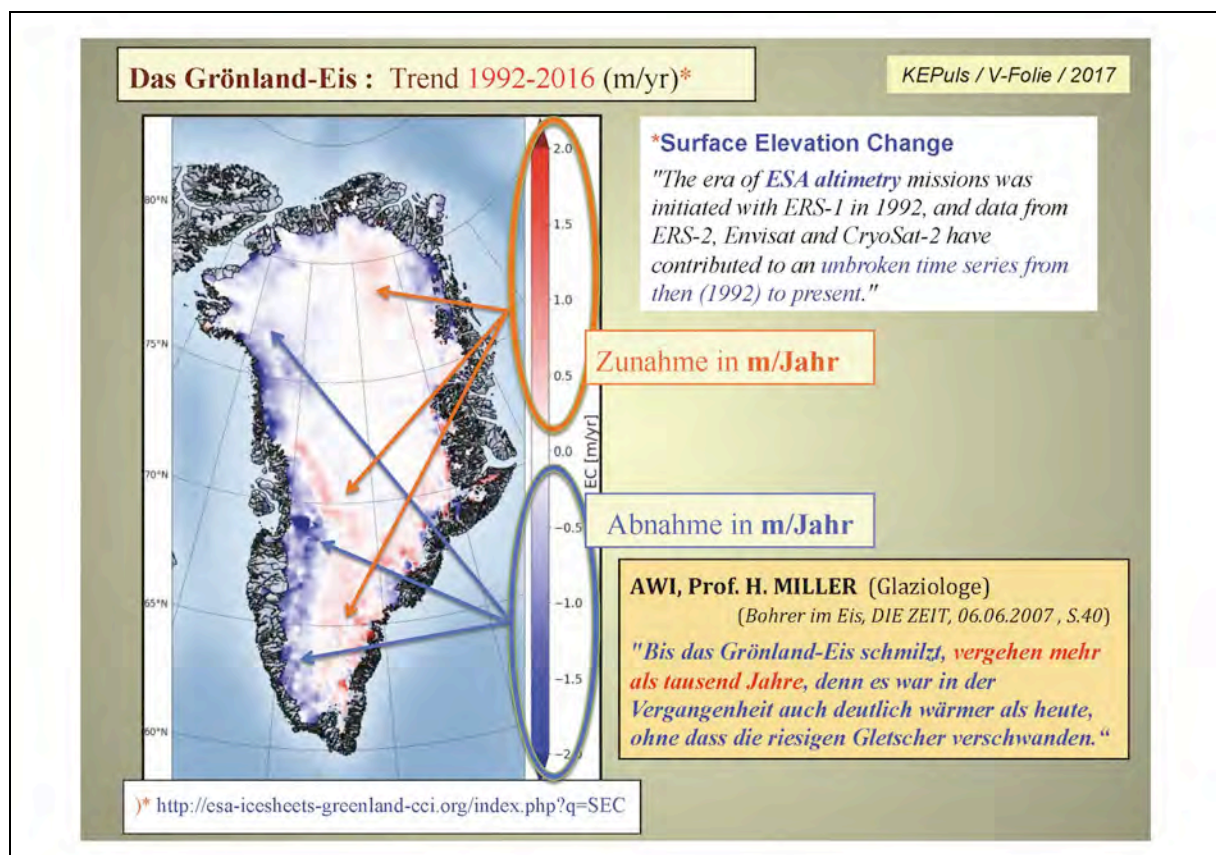
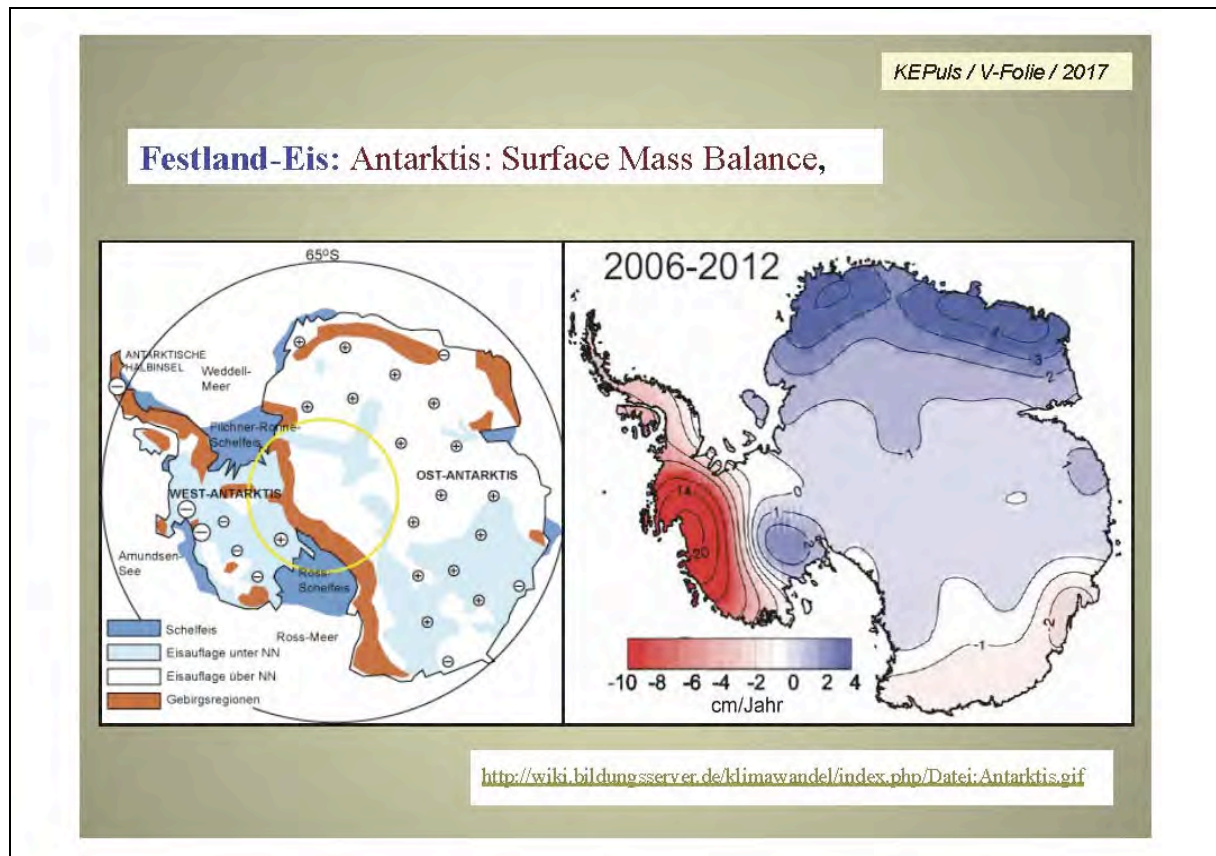
Ein Beschleunigung des Meeres-Anstieges kann es nur geben, wenn die großen Eisschilde der Erde schmelzen, oder wenigstens im Ansatz damit beginnen [1] :

"Verantwortlich für den Anstieg ist zum einen das Abschmelzen der Eisschilde, zum anderen der Umstand, daß Wasser sich bei Erwärmung ausdehnt."

Jedoch: Auch das ist in den Messungen nicht zu finden. Eine jüngst dazu gegebene Übersicht kommt zu folgendem Ergebnis [8] :

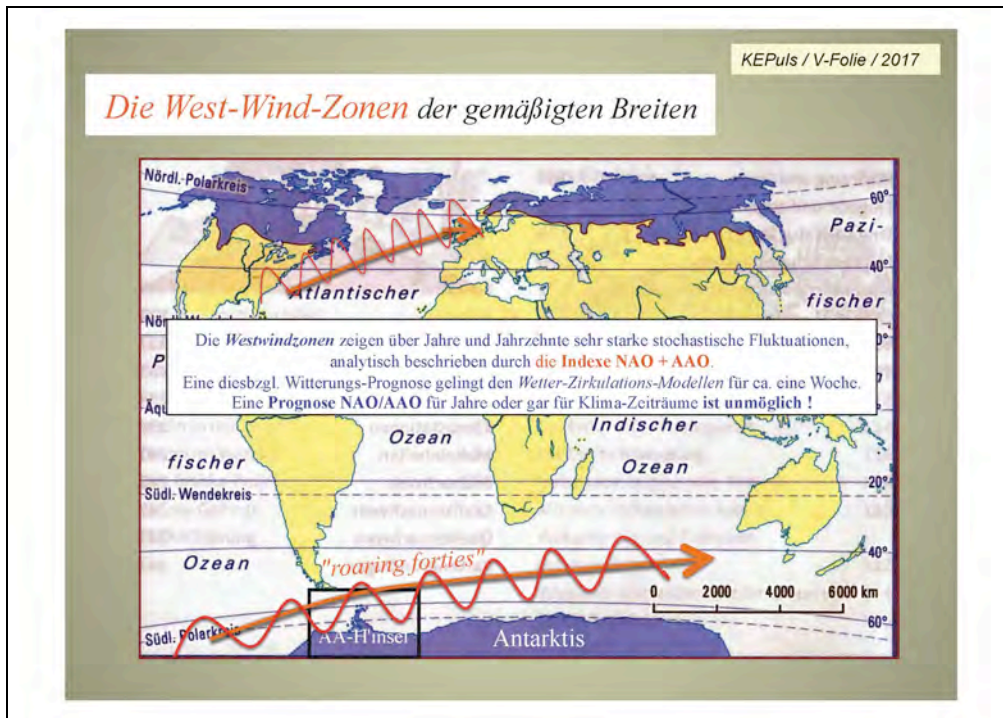
"Die Arktis wird wärmer, die Antarktis wird kälter; das Arktis-Eis schmilzt, das Antarktis-Eis wächst - Eine "Klima - Katastrophe" ist weder das Eine noch das Andere !"

Einige Graphiken mögen das verdeutlichen:



Bei den derzeitigen Prozessen an der AA-Halbinsel und der Westantarktis (**Abb.2**) - *Erwärmung und Eis-Abbruch* - ist zu beachten, daß es sich dabei nicht um "irgend einen Klimawandel" handelt, sondern um das Witterungs-Phänomen die Antarktischen Oszillation

(AAO, → **Abb.4**), deren Intensivierung der letzten 2 Jahrzehnte auch wieder "zurück schwingen" wird :

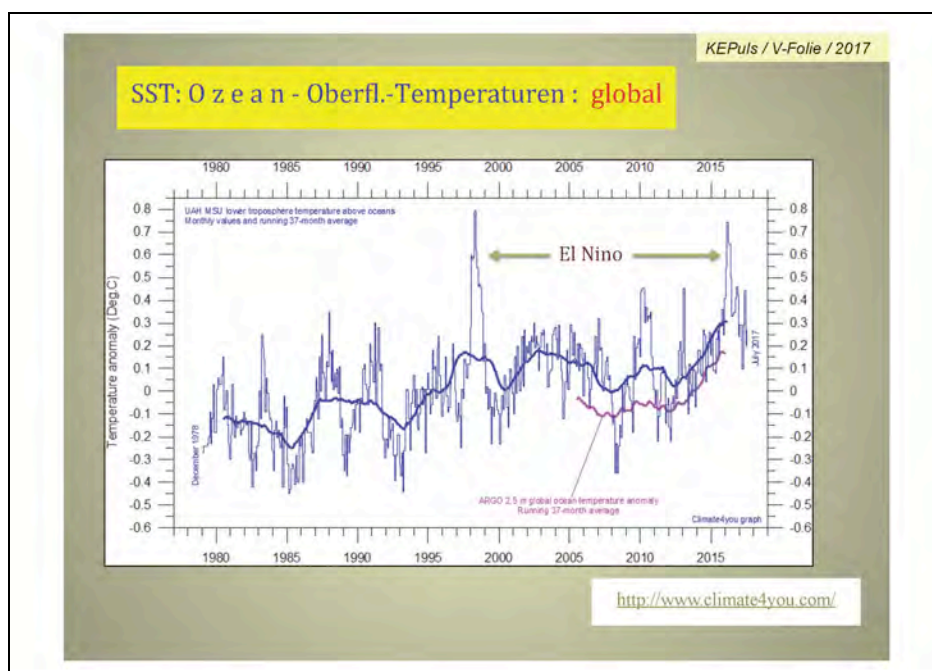


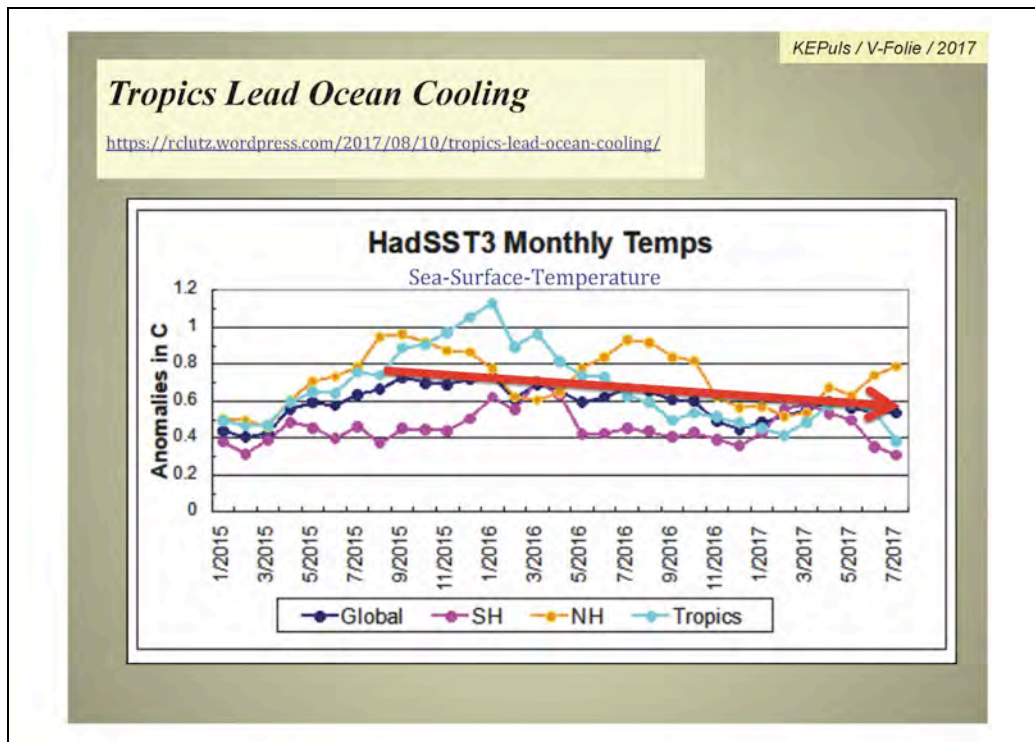
(4) Dramatische Meeres-Erwärmung ?

Und nochmals zum o.a. Zitat :

"Verantwortlich für den Anstieg ist zum einen das Abschmelzen der Eisschilde, zum anderen der Umstand, daß Wasser sich bei Erwärmung ausdehnt."

Die Messungen zeigen im Langzeittrend über 40 Jahre nur wenige Zehntel Grad Anstieg (**Abb.5**), folglich keine dramatische Erwärmung, und in den der letzten 2 Jahren sogar eine Abkühlung der Meere :





Mit derart geringen Temperatur-Änderungen ist kein "Thermischer Meeresanstieg" zu "machen" - der Rest ist wilde Spekulation!

(5) Zusammenfassung

Zusammenfassend -

auch für die vorstehenden Ausführungen sei hier das Abstract einer soeben erschienen peer-reviewten Publikation des international renommierten Meeres-Forschers **Niels Axel Mörner** - zugleich Direktor des Instituts Paleogeophysics & Geodynamics Stockholm - zitiert [9] :

"Abstract : Sea level changes is a key issue in the global warming scenario. It has been widely claimed that sea is rising as a function of the late 20th's warming pulse. Global tide gauge data sets may vary between +1.7 mm/yr to +0.25 mm/yr depending upon the choice of stations. At numerous individual sites, available tide gauges show variability around a stable zero level. Coastal morphology is a sharp tool in defining ongoing changes in sea level. A general stability has been defined in sites like the Maldives, Goa, Bangladesh and Fiji. In contrast to all those observations, satellite altimetry claim there is a global mean rise in sea level of about 3.0 mm/yr. In this paper, it is claimed that the satellite altimetry values have been "manipulated". **In this situation, it is recommended that we return to the observational facts, which provides global sea level records varying between ± 0.0 and +1.0 mm/yr; i.e. values that pose no problems in coastal protection.**"

Fazit:

Man gewinnt bei der neuerlich durch die Öffentlichkeit gejagten Meeresspiegel-Hysterie den Eindruck : Die Klima-Alarmisten an den Instituten und in den Medien sind erkrankt - an **ADS**, dem "Aufmerksamkeits-Defizit-Syndrom". Das Klima-Thema begann sich zu erschöpfen, daher muß wohl die "alarmtherapeutische Dosis" erhöht werden.

=====

Q u e l l e n :

- [1] "Meeresspiegel steigt immer schneller" 12.02.2018
<https://www.n-tv.de/wissen/Meeresspiegel-steigt-immer-schneller-article20281234.html>
- [2] "Meeresspiegel steigt zunehmend schneller" 13.02.2018
https://www.focus.de/wissen/diverses/wissenschaft-meeresspiegel-steigt-zunehmend-schneller_id_8457474.html
- [3] "Meeresspiegel steigt schneller als gedacht" FAZ, 13.02.2018
<http://www.faz.net/aktuell/wissen/erde-klima/meeresspiegel-steigt-schneller-an-als-bisher-bekannt-15446016.html>
- [4] <https://www.aviso.altimetry.fr/en/data/products/ocean-indicators-products/mean-sea-level/products-images.html>
- [5] Steve Nerem et al.; University of Colorado, "Proceedings" der US-Nationalen Akademie der Wissenschaften (PNAS).
- [6] *Säkularer und Aktueller Meeres-Anstieg: Pegel (1.6 mm/Jahr) oder SAT-Altimeter (3.2 mm/Jahr) - WAS ist richtig ?*
- (a) <http://www.eike-klima-energie.eu/news-cache/saekularer-und-aktueller-meeres-anstieg-pegel-16-mmjahr-oder-sat-altimeter-32-mmjahr-was-ist-richtig/> 08.07.2014
- (b) <http://www.kaltesonne.de/?p=19280> 14. Juli 2014
- [7] [Nachträgliche Korrekturen der Satelliten-Meeresspiegeldaten: Was nicht passt wird passend gemacht?](http://www.kaltesonne.de/?p=4544) ; <http://www.kaltesonne.de/?p=4544> ; 14. Juli 2012
- [8] *Die bi-polare Klimaschaukel: Thermale Gegen-Koppelung zwischen Arktis und Antarktis*
<https://www.eike-klima-energie.eu/2018/01/18/klaus-eckart-puls-die-bi-polare-klimaschaukel-arktis-und-antarktis-ikek-11/> 18.01.2018
- [9] Nils-AxelMörner : *Sea Level Manipulation* ;
 Intern. J. Engineering Science Invention, ISSN (Online): 2319 – 6734, ISSN (Print): 2319 – 6726,
 www.ijesi.org ||Volume 6 Issue 8|| August 2017 || PP. 48-51, www.ijesi.org 48 | Page 48-51,
 Paleogeophysics & Geodynamics, Stockholm, Sweden