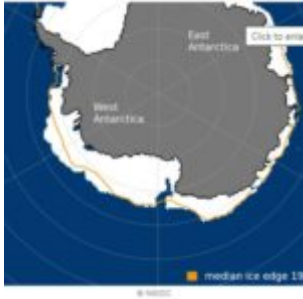
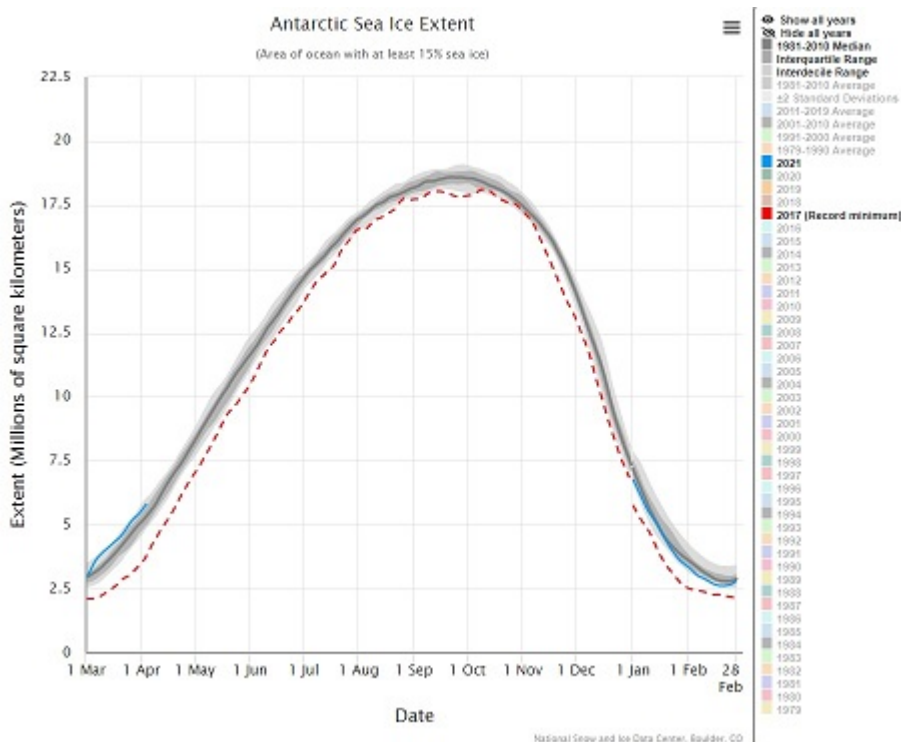


# Im Gegensatz zum verbreiteten Glauben wächst das Meereis an beiden Polen anstatt zu schrumpfen



Polarluft-Vorstöße in der südlichen Hemisphäre (auch bekannt als schwacher und mäandrierender Jetstream) sind auf dem Vormarsch, genauso wie in seinem nördlichen Gegenstück.

Die neuesten Daten des *National Snow and Ice Data Center (NSIDC)* zeigen, dass das Meereis am Südpol in dieser Saison auf Hochtouren läuft und etwa 500.000 Quadratkilometer über dem Mittelwert liegt, was alle vier der letzten multidekadischen Durchschnittswerte deutlich übertrifft: 1979 bis 1990, 1991 bis 2000, 2001 bis 2010 und 2011 bis 2020.



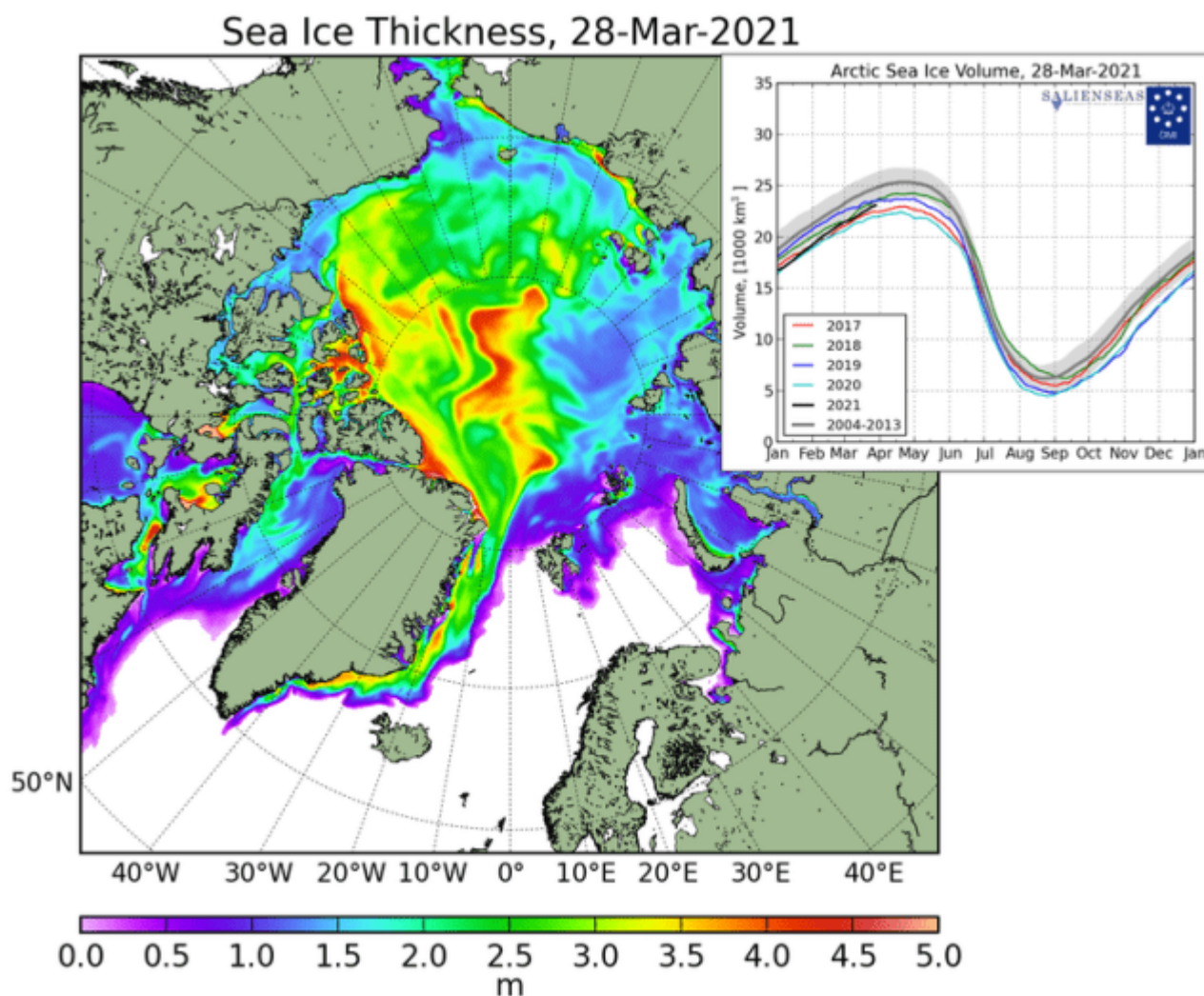
## Quelle

Die blaue Linie zeigt: Ende März lag die antarktische Meereisausdehnung definitiv über dem Durchschnitt.

Vor vier Jahren, Ende März 2017, betrug die antarktische Meereisausdehnung 3 Millionen km<sup>2</sup>, und jetzt, Ende März 2021, zeigen die Messungen über 5

Millionen km<sup>2</sup>. Dies sollte nach der Theorie der globalen Erwärmung ein Ding der Unmöglichkeit sein, und doch ist es so – eine Zunahme von 2 Mio. km<sup>2</sup>.

Übrigens, das arktische Meereisvolumen (oder die „Dicke“) entwickelt sich in diesem Jahr ebenfalls sehr gut:



Die schwarze Linie in der Grafik zeigt: Ende März war das arktische Meereisvolumen höher als 2017 oder 2018. (Größere Version der Grafik [hier](#).)

Zur Veranschaulichung hier das neueste Satellitenbild der arktischen Meereisausdehnung:



Quelle: [NSIDC](#)

Nach mehr als vier Jahrzehnten Propaganda, der zufolge das arktische Eis am Rande eines katastrophalen Kipp-Punktes steht, sind wir nun an diesem Punkt angelangt – die orangefarbene Linie, die die Eisausdehnung zeigt, ist nahe genug am Mittelwert von 1981-2010, um statistisch irrelevant zu sein.

Außerdem gleichen die Zuwächse in der Antarktis das „fehlende“ Eis in und um die Arktis leicht aus.

Die **KALTEN ZEITEN** kehren zurück, die mittleren Breiten **RE-GEFRIEREN** im Einklang mit der [großen Konjunktion](#), der [historisch niedrigen Sonnenaktivität](#), der [wolkenbildenden kosmischen Strahlung](#) und einem [meridionalen Jetstream](#) (neben anderen Einflüssen).

[Hervorhebungen im Original]

Sowohl die NOAA als auch die NASA scheinen sich einig zu sein, wenn man zwischen den Zeilen liest, wobei die NOAA sagt, dass wir Ende der 2020er Jahre in ein „ausgeprägtes“ [Grand Solar Minimum](#) eintreten, und die NASA sieht diesen kommenden Sonnenzyklus (25) als „den schwächsten der letzten 200

Jahre“, wobei die Agentur frühere Schwächephasen der Sonnenaktivität mit längeren Perioden globaler Abkühlung [korreliert](#).

Es ist ein Zyklus, es ist ein Zyklus, es ist ein Zyklus, und wir (Menschen) haben absolut keine Kontrolle in dieser Angelegenheit.

Link:

<https://www.iceagenow.info/contrary-to-popular-belief-sea-ice-at-both-poles-is-growing-not-shrinking/>

Übersetzt von [Chris Frey](#) EIKE