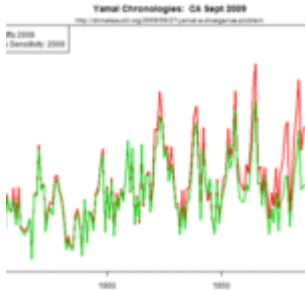


CRU: Briffa „Yamal“ Daten stillschweigend aufgegeben



Anthony Watts: Hey Ya! (mal) McIntyre hatte recht – CRU gibt die Yamal-Superkurve auf

Das muss eine große persönliche Genugtuung für Steve McIntyre sein, aber ich bezweifle, dass die Kerle bei RealClimate den Mumm haben anzuerkennen, dass er recht und sie unrecht hatten.

Es scheint, als sei in der letzten Publikation von Keith Briffa an der CRU alles ausgelassen worden, was Steve McIntyre als zur Yamal-Superkurve führend identifiziert hat. Man schaue sich die folgenden bemerkenswerten Graphiken an!

Steve McIntyre: CRU gibt die Yamal-Superkurve auf

Ohne dass die CRU davon etwas berichtet hatte, hat man dort die Yamal-Superkurve von Briffa 2000 und Briffa et al. 2008 zurückgezogen. Jetzt befürwortet man eine Yamal-Chronologie, die im letzten Zeitabschnitt bemerkenswert ähnlich ist den Berechnungen in meinen Beiträgen vom [September 2009](#) und [Mai 2012](#), die beide jeweils von RealClimate beschimpft und verunglimpft worden waren.

In diesem Beitrag möchte ich demonstrieren, bis zu welchem Grad sich die neue Briffa-Version von den Superkurven Briffa 2000 sowie Briffa et al. 2008 entfernt hat – und den erstaunlichen Grad, mit dem sie sich jetzt den in meinem Blog ClimateAudit (CA) gezeigten Versionen angenähert hat.

Zunächst folgt hier der Vergleich zwischen der auf CA im [September 2009](#) gezeigten Kurve von Briffa 2008 mit einer Version, die einfach die Khadyta River-Daten von Schweingruber verkörpert. Dabei bin ich nach der gleichen Methode vorgegangen wie Briffa et al. 2008 mit den Taimyr-Daten. Bei RealClimate hat man wütend [aufgeschrieen](#) gegen diesen Vergleich.



Abbildung 1: Vergleich der Version von Briffa et al. 2008 mit der grünen (Sensitivitäts-)Chronologie auf CA in dem Beitrag <http://climateaudit.org/2009/09/27/yamal-a-divergence-problem/>. Converted to z-scores [?].

Im Mai 2012 habe ich eine schnelle [Berechnung](#) der neueren Hantemirov-Daten durchgeführt, die zeigt, dass die sich ergebende Kurve während der letzten Zeit bemerkenswert ähnlich (TM-Klimawissenschaft) der grünen Chronologie von mir im September 2009 war und eine fast identische Diskrepanz zu der Briffa-Kurve aufwies. Aus unbekanntem Gründen hat Hantemirov diese Berechnung zurückgewiesen, und erneut hat man bei RealClimate [wütend aufgeschrien](#). Die Abbildung unten vergleicht die Briffa-Superkurve mit der CA-Berechnung vom Mai 2012:



Abbildung 2: Vergleich der Briffa-Superkurve 2008 zur Sensitivitäts-Version von CA im Mai 2012:

<http://climateaudit.org/2012/05/15/new-data-from-hantemirov/>. Converted to z-scores.

Briffa et al. 2013 zeigen eine neue Yamal-Chronologie (siehe SI [hier](#) – nach yamal_trw suchen). Unten findet sich ein Vergleich dieser neuen Chronologie mit der Superkurve von Briffa et al. 2008. Aufmerksame Betrachter werden eine bemerkenswerte Ähnlichkeit (TM-Klimawissenschaft) mit den obigen Vergleichen vorheriger Berechnungen bei CA finden.



Abbildung 3: Vergleich zwischen Briffa et al. 2008 mit der Chronologie in yamal_trw von Briffa et al. 2013. Beides in z-scores.

Um den Lesern die Ähnlichkeit der drei Versionen weiter zu verdeutlichen, zeigt die nächste Graphik die beiden Berechnungen bei CA, die von der CRU und bei RealClimate so übel beschimpft worden sind (die grüne Chronologie vom September 2009 und die Berechnung vom Mai 2012, aktualisiert mit den Informationen von Hantemirov). Ich glaube, man kann sagen, dass die B13-Chronologie den verunglimpften CA-Berechnungen ähnlicher ist als der Superkurve von Briffa et al. 2008. Überflüssig zu erwähnen, dass davon kein Wort im kürzlich bei RealClimate veröffentlichten [Artikel](#) von der CRU zu finden ist.

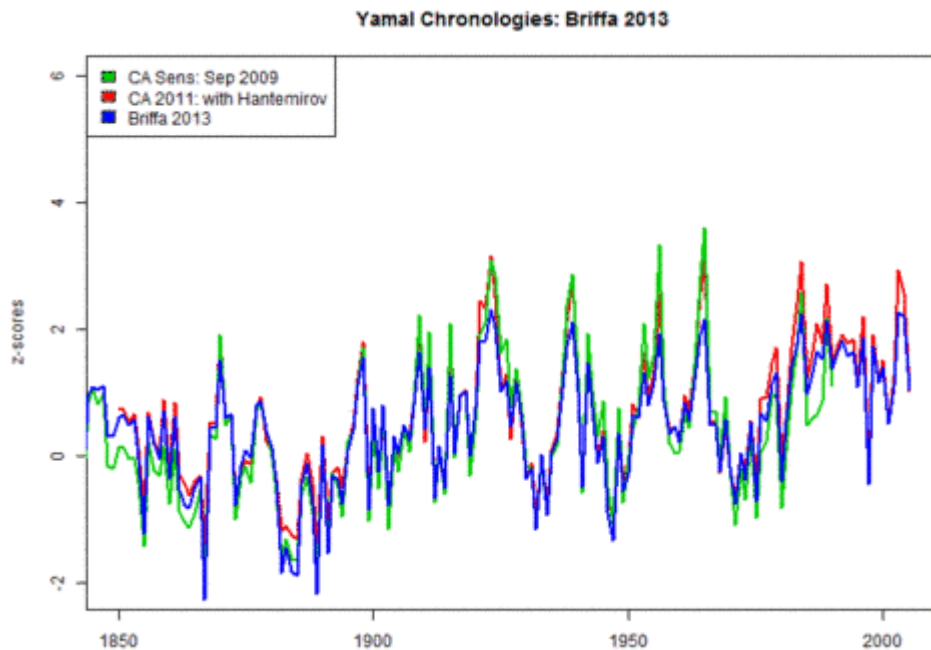


Abbildung 4: Vergleich der B13-Yamal-Chronologie mit den CA-Berechnungen.

Nochmals Anthony Watts: Die Ironie liegt natürlich darin, dass die Demonstration der Gültigkeit einer regionalen Rekonstruktion mühsam ist und ordentlich dokumentiert werden muss. Das erfordert eine Studie in der technischen Literatur, und der einzige Weg für Briffa et al, sich jetzt gegen die Vorwürfe McIntyres zu verteidigen ist, diese Studie zu veröffentlichen (wobei man garantiert unterschiedliche Ergebnisse zu dem findet, was McIntyre zusammengemischt hat).

Es sieht so aus, als sei diese Garantie ausgelaufen.

Link: <http://climateaudit.org/2013/06/28/cru-abandons-yamal-superstick/>

Link zum Artikel bei WUWT:

<http://wattsupwiththat.com/2013/06/28/hey-ya-mal-mcintyre-was-right-cru-abandons-yamal-superstick/>

Übersetzt von Chris Frey EIKE