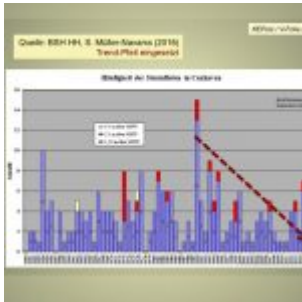
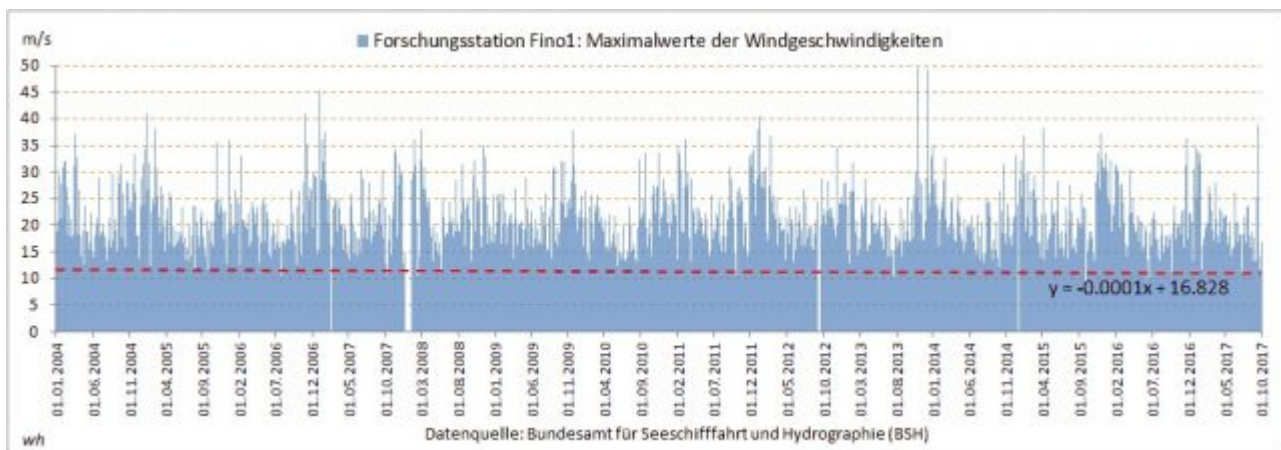


# Zunahme von Stürmen und Sturmfluten ? Keine Panik !



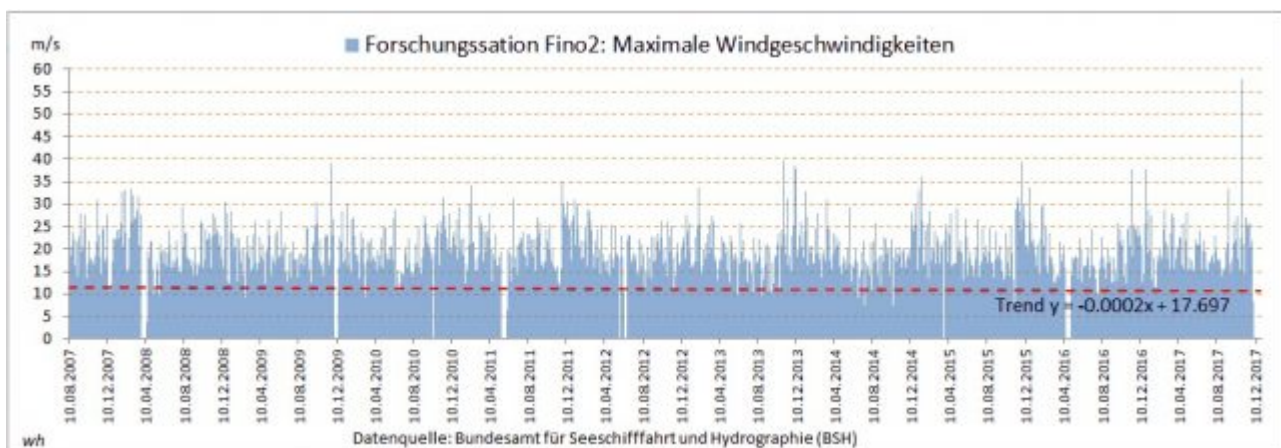
Manfred Knake\*

Die Daten der Forschungsstationen FINO-1 in der **Nordsee** und FINO-2 in der **Ostsee** lassen keine Zunahme von Wind und Sturm erkennen, im Gegenteil. Abgesehen vom „Ausreißer“ des Sturmtiefs „Herward“ am 27. Oktober 2017 geht der Trend eher abwärts.



Grafik Fino 1

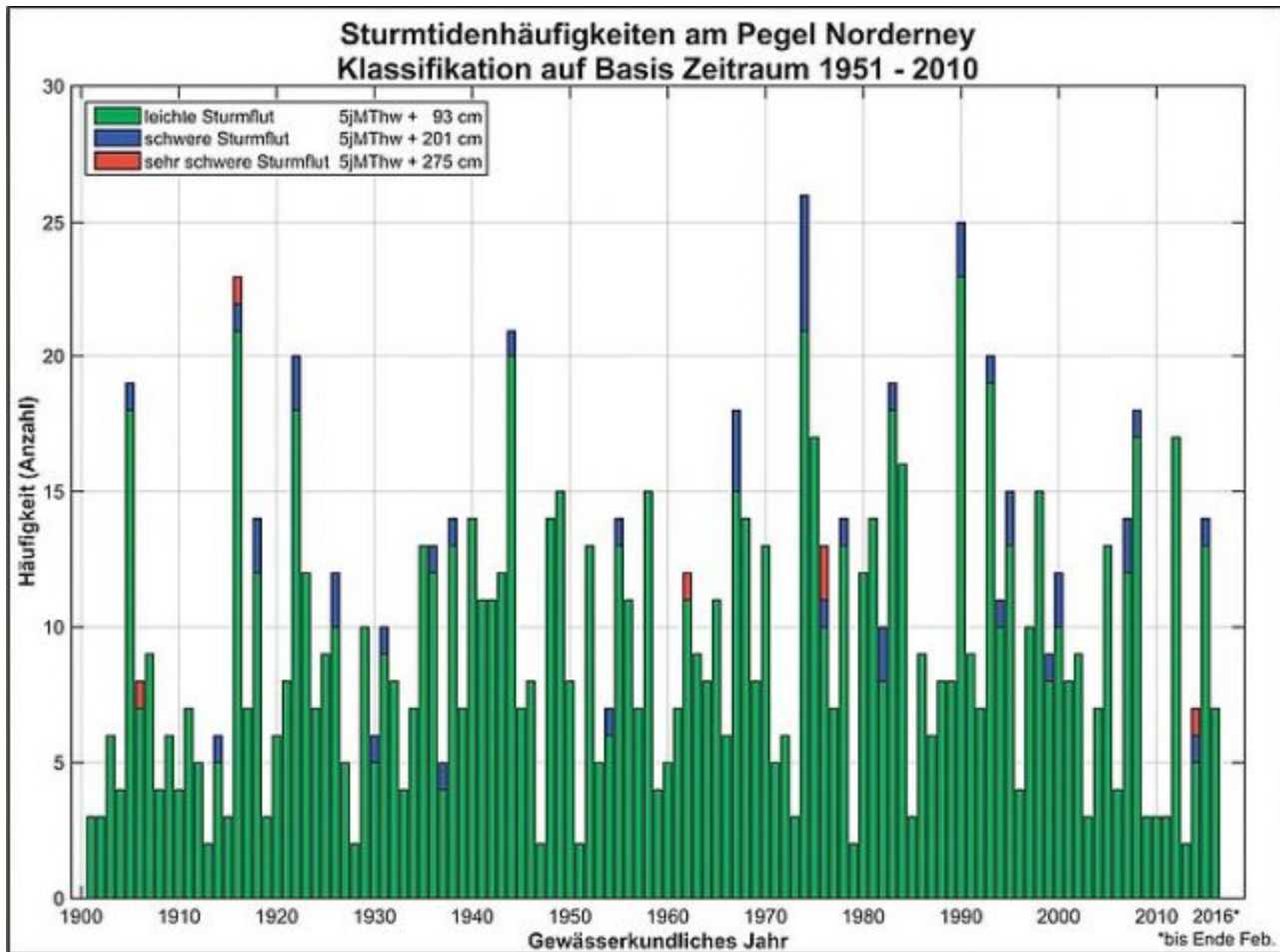
Daten zusammengestellt von Dipl.Ing. Wilfried Heck:  
<https://sites.google.com/site/naturstromeuphorie/> , 15. Febr. 2018



Grafik Fino 2

Daten zusammengestellt von Dipl.Ing. Wilfried Heck:  
<https://sites.google.com/site/naturstromeuphorie/> , 15. Febr. 2018

Auch haben die **Sturmfluten an der Nordsee nicht zugenommen**, wie die Daten von der Insel Norderney belegen:



**Grafik Pegel Norderney**

*Grafik nach Daten des Niedersächsischen Landesbetriebs für Wasserwirtschaft, Küsten- und Naturschutz (NLWKN) erstellt*

Versicherer nehmen die angeblich infolge Sturm-Zunahme gestiegenen Schäden und Prämien-Erhöhungen gerne zum Anlass, diese auf den „Klimawandel“ zurückzuführen. Richtig ist jedoch, dass der Bauboom der letzten Jahre auch mehr Schäden bei Extremwetter-Ereignissen erwarten lässt, weil es mehr versicherte Objekte gibt.

Darüber berichtete kürzlich SPIEGEL ONLINE (15.02.2018) ausführlich:

**Das Geschäft mit der Katastrophe :**

**„Sturmschäden bei der Bahn? Versicherungen wieder teurer? Konzerne geben gerne dem Klimawandel die Schuld, selbst wenn es dafür keine Belege gibt. Auch Wissenschaftler lassen sich dafür einspannen.“ ...**

Der pensionierte Meteorologe Klaus-Eckart Puls, ehemaliger Leiter des

Wetteramtes in NRW, hat bereits 2009 in einem Beitrag **„Viel Wind um Nichts – Die prognostizierte Zunahme von Stürmen bleibt aus“** dargelegt, dass es keine Zunahme von Stürmen gibt :

Viel-Wind-um-nichts\_Puls\_2010 (pdf-Anlage)

Auch der **Deutsche Wetterdienst** (DWD) hatte bereits 2001 in seiner Veröffentlichung „Die Entwicklung der Sturmhäufigkeit in der Deutschen Bucht zwischen 1879 und 2000“ (pdf-Datei, ca. 128 KB) festgestellt:

*„Mitte der 90er Jahre gab es umfangreiche Diskussionen im Küstenschutz, in denen der kontinuierliche Anstieg der Windgeschwindigkeit ab etwa 1970 als „Trend“ gedeutet wurde. Diese Ansicht wurde scheinbar unterstützt durch etliche Messreihen der Windgeschwindigkeit, die dieses Phänomen auch aufwiesen, die aber meist auch erst um 1970 begannen. Tatsächlich handelt es sich aber eben nur um einen kurzen Ausschnitt aus einer langen Reihe, der zufällig den Anstieg einer langen Schwingung umfasst. Einen ähnlichen Schluss hätte man für die Zeiten 1880-1910 oder 1930-60 ziehen können. Jetzt zeigt sich, dass der kontinuierliche Anstieg der letzten drei Jahrzehnte zunächst einmal beendet ist. Die letzten fünf Jahre unserer Reihe des geostrophischen Windes in der Deutschen Bucht gehören zu den windschwächsten Jahren des Jahrhunderts.“*

Die Sturmfluthäufigkeit und -intensität in der Nord- und Ostsee hat nicht zugenommen, schrieb auch das Bundesamt für Seeschifffahrt und Hydrographie (**BSH**) in seiner Pressemitteilung vom 26. September 2007 (Die Pressemitteilung wurde inzwischen von der Webseite des BSH entfernt!).

Auszug:

*„Es gibt in Norddeutschland nicht mehr Sturmfluten als vor 50 Jahren. Ein generell steigender Trend bei der Häufigkeit und Intensität von Sturmfluten als Vorbote des globalen Klimawandels ist gegenwärtig nicht erkennbar. Dies ist das Fazit, das Wissenschaftler des Bundesamtes für Seeschifffahrt und Hydrographie (BSH) am Mittwoch in Hamburg zogen. Sie nutzten die Ruhe vor dem Sturm der bevorstehenden Hochsaison im Wasserstandsvorhersagedienst, um über Sturmfluten, die Grenzen ihrer Vorhersagbarkeit und langfristige Entwicklungen zu informieren.*

*Nach Angaben von Dr. Sylvin Müller-Navarra, BSH-Sturmflutexperte, sei zwar in den letzten 40 Jahren eine jahreszeitliche Verschiebung der Sturmflut-Aktivitäten vom Herbst hin zu den Wintermonaten Januar bis März zu beobachten. Doch dabei handle es sich nicht um durch den Klimawandel beeinflusste Schwankungen, sondern vermutlich um eine natürliche Variabilität, zeigte sich Müller-Navarra überzeugt.“*

Und auch der **Meeresspiegel** steigt nicht „beschleunigt“, wie uns viele Katastrophenmeldungen weismachen wollen. In der Nordsee steigt der Meeresspiegel seit dem Ende der letzten Weichsel-Kaltzeit vor 12.000 Jahren kontinuierlich und unterschiedlich an, mit derzeit 1,7mm im Jahr oder 17cm im Jahrhundert. Der Nordsee-Meeresspiegel lag damals etwa 120m tiefer als heute. Der Küstenschutz passt die Deichbemessungshöhen an den aktuellen Anstieg an.

Im Pazifik beträgt der Anstieg zwischen 2mm und 3mm im Jahr, eine Beschleunigung ist nach den dortigen Messdaten nicht erkennbar. Computersimulierte Szenarien, Modellierungen und Prognosen in die Zukunft, die in Horrorszenarien enden, sind da wenig beweiskräftig. Sie spucken nur das aus, was vorher an Daten eingegeben wurde, mit welcher Intention auch immer...

=====

)\* Dieser Beitrag erschien zuerst bei [www.wattenrat.de](http://www.wattenrat.de) ;

Anlagen zum Download:

Knake.Stürme.180220

Puls.LP.21(2009).Stürme

=====