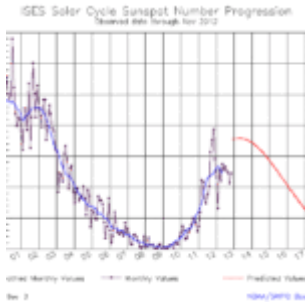
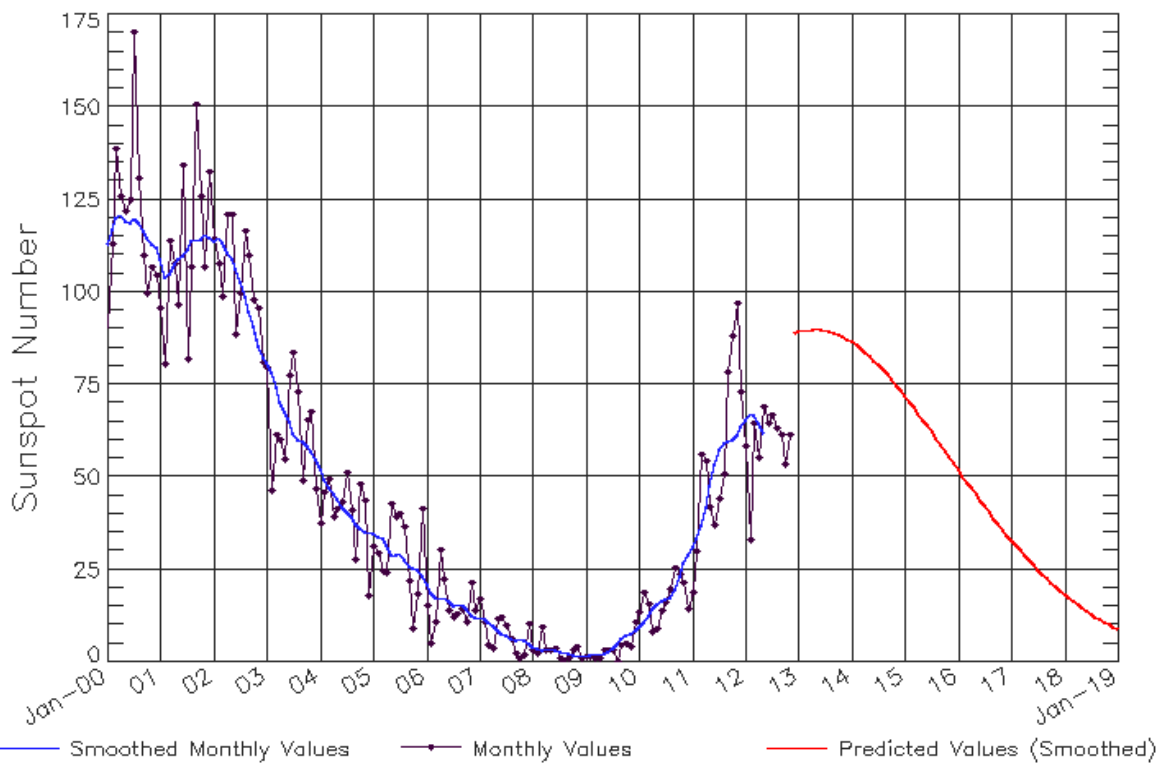


# Jetziger Sonnenzyklus 24 – immer noch im Keller – solares Maximum schon erreicht?



ISES Solar Cycle Sunspot Number Progression  
Observed data through Nov 2012

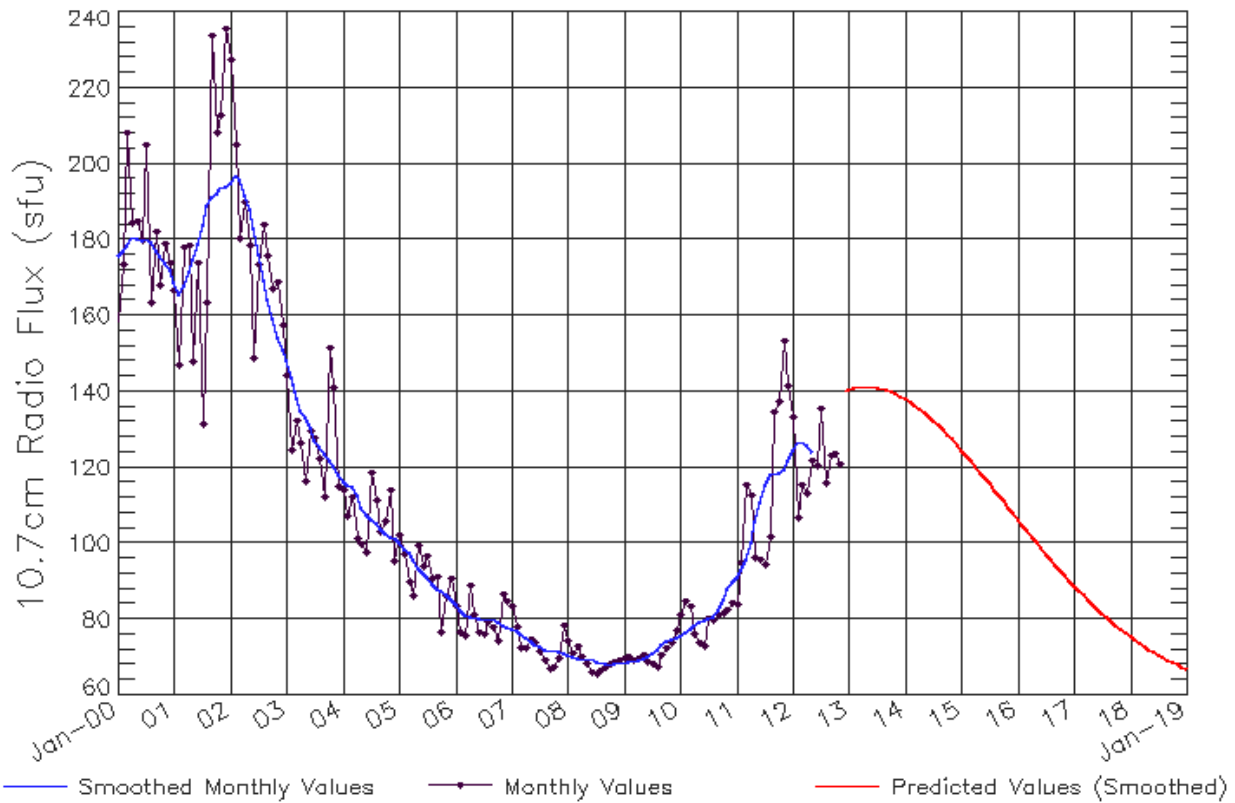


Updated 2012 Dec 3

NOAA/SWPC Boulder, CO USA

# ISES Solar Cycle F10.7cm Radio Flux Progression

Observed data through Nov 2012



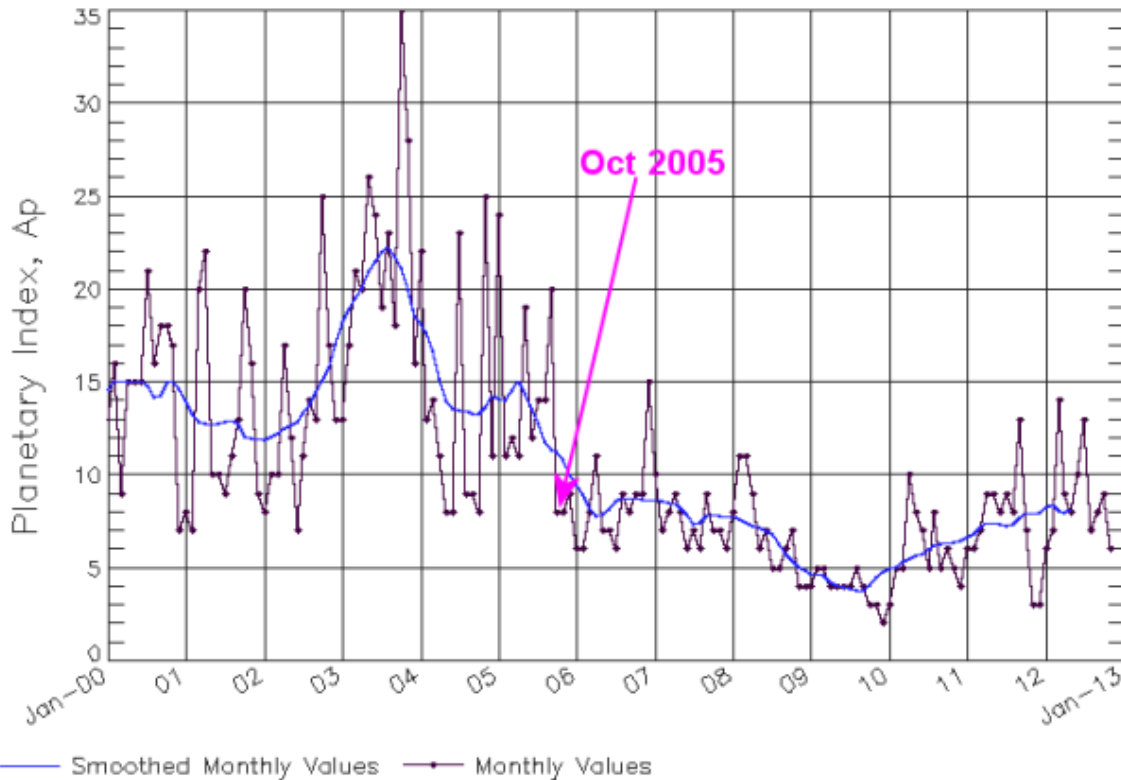
Updated 2012 Dec 3

NOAA/SWPC Boulder, CO USA

Es ist 7 Jahre her, dass man die Verschiebung der Charakteristik im Solar Geomagnetic Index ( $A_p$ ) im Oktober 2005 registriert hatte, und die Sonne scheint sich seitdem in einer allgemein ruhigen magnetischen Periode zu befinden, ohne Hinweise auf die Volatilität des vorigen Zyklus'.

## ISES Solar Cycle Ap Progression

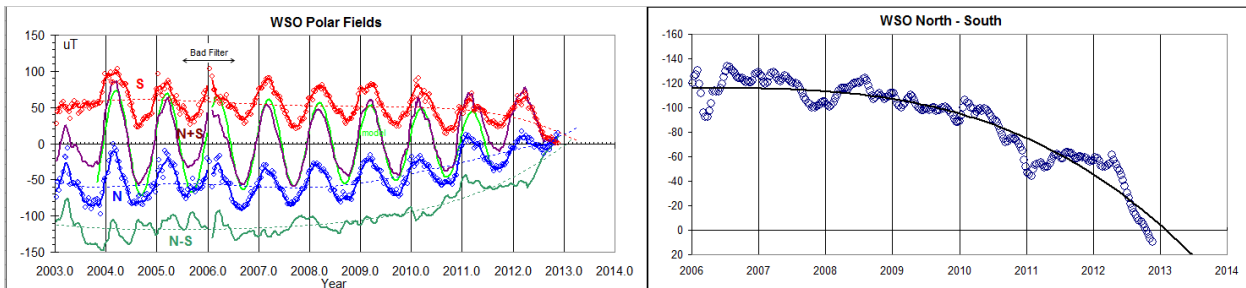
Observed data through Nov 2012



Updated 2012 Dec 3

NOAA/SWPC Boulder, CO USA

**Aktualisierung:** Ein weiterer Indikator dafür, dass wir uns im solaren Maximum befinden, ist der Umstand, dass die polaren Magnetfelder dabei sind zu kippen, wie es diese Graphik von Dr. Leif Svalgaard zeigt:



Anthony Watts

Link: <http://wattsupwiththat.com/2012/12/10/solar-cycle-24-still-in-a-slump/>

Übersetzt von Chris Frey EIKE