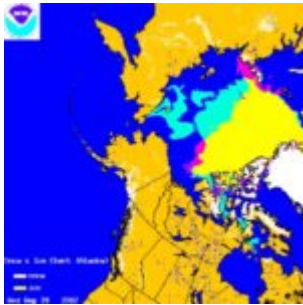


# NOAA zeigt 36% mehr Eis als während des Minimums 2007



Die türkis gefärbten Flächen im Bild rechts deuten auf Eis im Jahr 2012 hin, dass 2007 nicht vorhanden war. Die violetten Flächen bedeuten das Gegenteil.

[http://www.natice.noaa.gov/pub/ims/ims\\_gif/DATA/cursnow\\_alaska.gif](http://www.natice.noaa.gov/pub/ims/ims_gif/DATA/cursnow_alaska.gif)

[http://www.natice.noaa.gov/pub/ims/ims\\_gif/ARCHIVE/AK/2007/ims2007265\\_alaska.gif](http://www.natice.noaa.gov/pub/ims/ims_gif/ARCHIVE/AK/2007/ims2007265_alaska.gif)

Passive Mikrowellen-Messungen können große Gebiete mit Eisbedeckung nicht erkennen, weil ein früher Wintersturm das Eis in Stücke gebrochen hat, was die Satelliten nicht detektieren können. Die Alarmisten geraten in Jubel-Hysterie – basierend auf Müll-Daten.

Link:

<http://stevengoddard.wordpress.com/2012/08/25/noaa-showing-35-more-ice-than-the-2007-minimum/>

Übersetzt von Chris Frey EIKE