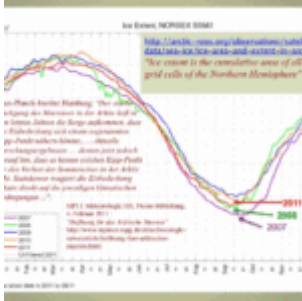


# Erstaunliche Entdeckung: Arktisches Eis so gering wie 1940 ? Und jetzige Eisbedeckung größer als 2007



Wie das? Fragt sich das verwirrte Publikum. Gab es damals schon einen Klimawandel? Durchaus, weiß der Fachmann, und erklärt die offensichtlich neue schockierende Erkenntnis, das der Klimawandel auch noch zyklisch abläuft. Wirklich bahnbrechend, was neuere Forschung so zu Tage fördert.

## Update 17.9.11

### Arktisches Eis friert wieder nach Minimum Rekord von 2007

*Die Temperaturen in der Arktis sind in der Tat in den letzten Jahren gestiegen und das Eis ist zurückgegangen, die Talsohle im Jahr 2007 ist es aber weder beispiellos noch unerwartet. Die arktischen Temperaturen und arktischen Eisbedeckung variieren in einem sehr vorhersehbar 60-70 Jahres-Zyklus, der Ozean-Zyklen, die wahrscheinlich durch Sonnenenergie angetrieben werden Veränderungen betrifft. Es hat nichts mit CO2 zu tun und zeigt eine schwache Korrelation. Zudem ist kaltes, offenes arktisches Eiswasser eine wichtige Senke für atmosphärisches CO2, wie warmes tropisches Wasser eine wichtigste Quelle sind.*

Joe Dáleo

[Weitere Details hier](#)

## Update 1 14.9.11

**1940: The Northeast Passage reported ice free from late August to late September** Leser Hildebrand nennt [diese Quelle](#) für die eisfreie Passage vom August bis späten September 1940. Danke für diesen Hinweis.

**und hier wird über das Auftauchen des Atom-U-Bootes Skate 1959 direkt am Nordpol berichtet:**

1958 Newsreel: USS Skate, Nuclear Sub, Is First to Surface at North Pole

For example, one crew member aboard the USS Skate which surfaced at the North

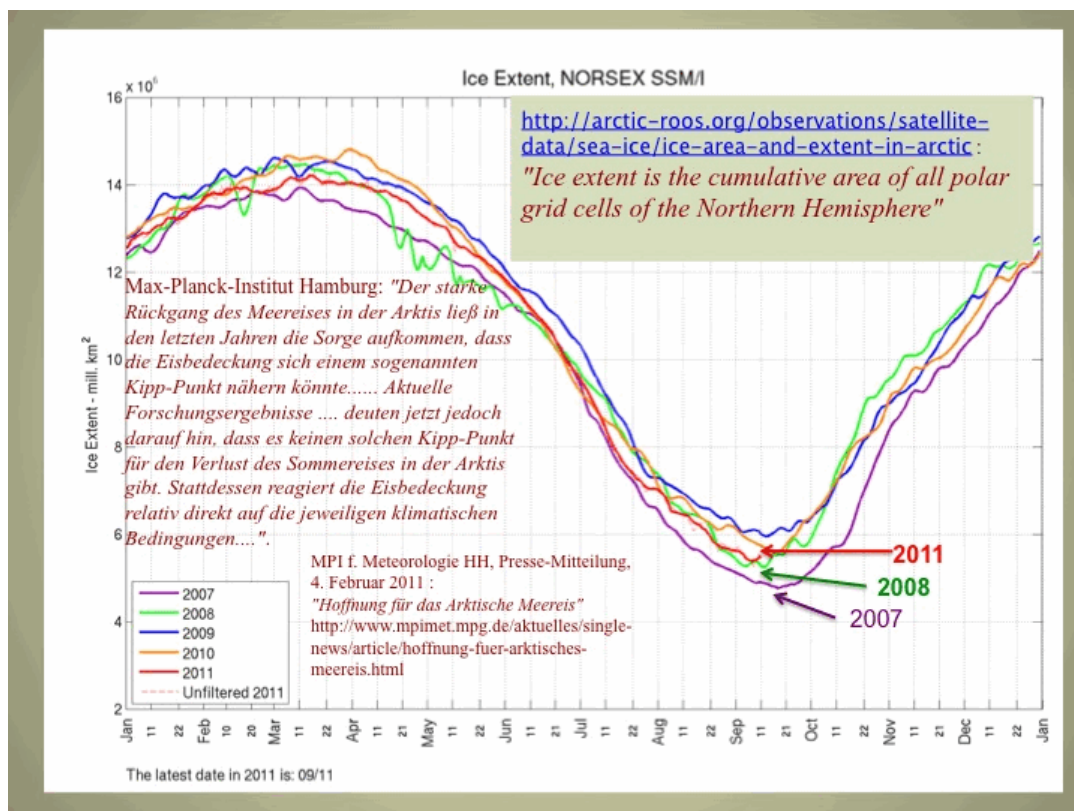
Pole in 1959 and numerous other locations during Arctic cruises in 1958 and 1959 said:

...“the Skate found open water both in the summer and following winter. We surfaced near the North Pole in the winter through thin ice less than 2 feet thick. The ice moves from Alaska to Iceland and the wind and tides causes open water as the ice breaks up...”

mit Dank an Leser H.P. Schwarz; [Mehr Details hier](#)

## Update 2 14.9.11

Derzeit wird wieder durch alle Medien hindurch spekuliert und behauptet (vgl. Bild 1) : "Neues Eis-Minimum in der Arktis" !?



Dabei wird übersehen:

Das ist weder der aktuelle Meß-Befund, noch ist das in den nächsten Wochen überhaupt noch möglich, **denn** die Eisfläche hat in 2011 ihr Herbst-Minimum hinter sich, und nimmt bereits wieder zu (rote Kurve) !

**Damit** liegt das Minimum 2011 **über** den Jahren 2007 und 2008 – vgl. Graphik;

Man fragt sich, wer immer wieder Interesse an solcherart erfundenen Klima-Alarm-Meldungen hat

M.Limburg & K. Puls EIKE

Mit Dank an Spürnase Steve Goddard [in Real Science](#)